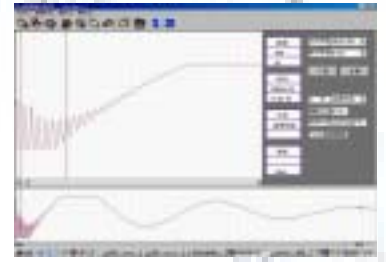


公司最早开发的电缆故障测试仪产品系列，从第一代 DZY-8 型电缆测试仪（CRT 显示）到如今的 DZY-2000 型已有十多年历史，随着新技术、新理论、新工艺的不断发展以及电力电缆结构、工艺的改进，电力电缆测试仪器也更加先进、丰富。

电缆测试包括：**绝缘、故障、识别、走向、刺扎**等多项内容。作为长期研制生产电缆故障测试仪的厂家，我们创造了电缆测试中的多项第一（电缆故障测试的新理论及新方法）：
 第一个提出并生产电缆仪、计算机双模工作方式的仪器
 第一个提出并生产国内唯一的跨步电压定位法。
 第一个提出并生产国内唯一的电磁波信号强度定位法
 第一个提出并生产国内唯一的定点、寻径同步法
 第一个提出并生产国内唯一的有线、无线双控电缆刺扎器
 多项技术的保证了产品的专业化及多样化，我们的产品为电缆维护工作者提供了在电缆测试中的全面方案。

华傲技术
HUA'AO TECHNIQUE



DZY-2000/ZMY-2000/HDZ-08
DSY-2000/GYT-2000/DTY-2000

电缆测试中的全面解决方案



电缆测试中的
全能冠军



打造世界一流 为中华民族骄傲

DZY-2000电缆故障测试仪

电缆故障测试中的传统测试方法（时域反射法），可测试几乎所有电力电缆故障，由于通过测距并最终通过声音定位。操作人员会感到定位真实可靠。但由于原理限制存在操作繁琐，所需配合设备多。需加高压，需要市电。波形复杂，判断需经验。对金属性死接地故障无法解决。全套仪器包括：测距仪、路径仪、定位仪等。



ZMY-2000直埋电缆故障仪

电缆故障测试中的创新测试方法，是我公司独创的新型电缆故障测试仪器，由于它的使用便捷，不需市电等优点，因此得以在电力系统及路灯、高速公路得到迅速推广。直埋仪的研制成功解决了多年困扰电力电缆维护中的操作复杂、波形难判断、测试需电源的难题，弥补了时域反射电缆故障测试仪的不足。但直埋仪代替不了电缆故障测试仪，它比较适合测试埋在地下的对地短路及开路故障，对高阻故障则无法解决。只有两者配合使用，才能达到效果最佳。



DSY-2000电缆识别仪

电缆识别仪在电力电缆架设、迁移、维护以及故障处理中用来判别一束电缆中欲寻找的一根特定的电缆；测试中电缆需停电，并且须知电缆的终始端。此仪器具有判别电缆准确(定性及定量的双重判别)、快速、操作简单、应用范围广等特点。是目前国内同类仪器中技术最先进、性能最优越的新型仪器。



DTY-2000电缆综合探测仪

这是一款具有带电寻找电缆路径、测深、识别、寻测电缆对地短路及开路故障的全功能测试仪器，它的带电寻测路径、及带电识别功能是国内独创并具有专利性的，填补了电缆测试领域的空白。此款仪器一经上市就得到广大电力客户的一致好评，是广大电缆维护及施工者必备工具。



HDZ-08电缆安全刺扎器

多年以来，电缆运行与维护部门对电缆刺扎，均按照行业标准 DL409-91 第 234 条要求，采用人工刺扎，一旦电缆识别出错，误刺扎带电运行电缆将造成极大的危害。

HDZ-08 电缆安全刺扎器是在多条电缆识别后针对某条电缆开锯前的安全遥控刺扎设备，仪器采用了非接触式控制（遥控、定时）刺扎，彻底解决了人工刺扎的人身安全问题。



GYT-2000多功能一体化交直流高压发生器

GYT-2000 轻型多功能一体化遥控操作交直流高压发生器：采用一体化结构设计，体积小，重量轻，操作简单，工频升压、交直流高压均可使用，直流高压既可做高压电源又可做冲击高压电源，可对 35KV 以下电压等级的电力电缆故障进行检测以及对 10KV 以下电缆进行预试。遥控操作升压、降压、球间缝隙控制及电容、电缆剩余电荷的放电等，具有过流、过压保护装置和时间定时装置，并具有零位锁定等技术措施可避免误操作，确保本机和设备安全。

